

## METSAMAJANDAMISKAVA KÜMNEKS AASTAKS

Käesolev kava annab kirjeldatud metsavarude põhjal soovitusel metsade majandamiseks, lähtudes headest metsanduse tavadest ning arvestades metsaseaduse ning teiste õigusaktide nõudeid.

Maakond: Raplamaa  
Vald: Raikküla

Maaüksus: **LEPIKU**  
Kinnistunr: 2157437  
Üldpindala (ha): 23,2

Metsamaa pindala: **10,4** ha, sellest  
lagedad alad ha  
selgusetu alad ha  
puistud 10,4 ha, sellest

Maatükk:

Nimi	Küla nimi	Katastritunnus	Üldpindala (ha)	Metsamaa (ha)	männikud	kuusikud	kaasikud	haavikud
Lepiku	Ummaru	65401:002:0063	1,2		5,6 ha	2,8 ha	1,4 ha	0,6 ha
Lepiku	Ummaru	65401:002:0065	16,8	10,4				
Lepiku	Ummaru	65401:002:0066	2,5					
Lepiku	Ummaru	65401:002:0176	2,7					

### Metsamaa

kasvava metsa tagavara: 2341 tm 225 tm/ha  
tagavara juurdekasv: 58 tm aastas  
soovitatav puidukasutuse suurus: 1601 tm  
ehk keskmiselt: 160 tm aastas  
sellest 160 tm kasvava metsana

Välitööd tegi: Jüri Ehrpais 17.10.2012

Kava on koostatud 26.10.2012 (ID-6540520)

Andmed kehtivad 10 aastat metsaregistrisse kandmisest

OÜ Metsabüroo (reg. kood 10908249), Tallinn, Kadaka tee 86A,  
e-post: [info@metsabyroo.ee](mailto:info@metsabyroo.ee), telefon 61 090 61; faks 61 090 60



Vald: Raikküla

Maaüksus: LEPIKU

### METSAMAJANDAMISE KITSENDUSED

Kitsenduse põhjus	Pindala ha	Kitsenduse põhjus	Pindala ha
kallas, rand	0,2		

Metsamajandamise kitsendustega on kokku 0,2 ha ehk 1,9 % metsamaa pindalast

### METSAMAA JA PUISTUTE ÜLDISELOOMUSTUS

Enamus- puuliik	Lagedad alad (ha)	Selgusetad alad (ha)	P u i s t u t e							
			pindala (ha)	t a g a v a r a		aastane juurdekasv		k e s k m i n e		
				(tm)	(tm/ha)	(tm)	(tm/ha)	vanus (a)	boniteet	I rinde täius %
mänd			5,6	1 456	260	34	6,1	68	1,8	73
kuusk			2,8	552	197	16	5,7	70	2,1	63
kask			1,4	246	176	6	4,3	65	2,4	71
haab			0,6	90	150	2	3,3	60	2,0	50
Kokku			10,4	2 344	225	58	5,6	68	2,0	69

Puistute juurdekasv on 2,5 % üldtagavarast

I rinde keskmise täiuse arvutusest on välja jäetud noorendikud, kuna noorendikes määratakse vaid puude arv.

Vald: Raikküla

Maaüksus: LEPIKU

### METSAMAA JAGUNEMINE KASVUKOHATÜÜPIDE JÄRGI (HA)

Kasvukohatüüp	E n a m u s p u u l i i k										Kokku	
	Mä	Ku	Ta	Sa	Va	Ks	Hb	Lm	Lv	Teised	ha	%
mustika	2,3	2,6									4,9	47,1
jänese kapsa-mustika	2,9										2,9	27,9
karusambla-mustika	0,4	0,2									0,6	5,8
sinilille							0,6				0,6	5,8
angervaksa						1,4					1,4	13,5
Kokku	5,6	2,8				1,4	0,6				10,4	100,0

Vald: Raikküla

Maaüksus: LEPIKU

**METSAMAA JA TAGAVARA JAGUNEMINE ARENGUKLASSIDE JA PUULIIKIDE JÄRGI**

Arenguklass	Pindala (ha)	Kooseisupuuliikide tagavarad (tm)						Surnud metsa tagavara (tm)	Lama puidu tagavara (tm)	Juurdekasv aastas		
		Mä	Ku	Ks	Hb	Lv	Kokku			(tm)	(tm/ha)	
							(tm)					(tm/ha)
Lagedad alad												
Selgusetad alad												
Noorendikud												
Latimetsad	1,9	219	61	30			310	163	10	19	16	8,4
Keskealised metsad	1,6	104	129	72	15		320	200		4	10	5,9
Valmivad metsad	5,0	713	518	53	115		1 399	280		4	26	5,3
Küpsed metsad	1,9	79	45	120	63	5	312	164	8		6	3,4
<b>Kokku (tm)</b>	<b>10,4</b>	<b>1 115</b>	<b>753</b>	<b>275</b>	<b>193</b>	<b>5</b>	<b>2 341</b>	<b>225</b>	<b>18</b>	<b>27</b>	<b>58</b>	<b>5,6</b>
Kooseisupuuliigi tagavara %		47,6	32,2	11,7	8,2	0,2	100,0					

Vald: Raikküla

Maaüksus: LEPIKU

**METSAMAA PINDALA JAGUNEMINE ENAMUSPUULIIKIDE JA VANUSTE JÄRGI (HA)**

Vanuseastmed (a.)	E n a m u s p u u l i i k										Kokku (ha)
	Mä	Ku	Ta	Sa	Va	Ks	Hb	Lm	Lv	Teised	
Lagedad alad											
Selgusetad alad											
kuni 9 a.											
10 - 19 a.											
20 - 29 a.											
30 - 39 a.	1,9										1,9
40 - 49 a.											
50 - 59 a.						0,5					0,5
60 - 69 a.		0,5					0,6				1,1
70 - 79 a.	0,4	2,3				0,9					3,6
80 - 89 a.	2,9										2,9
90 - 99 a.											
100 - 109 a.	0,4										0,4
110 - 119 a.											
120 - 129 a.											
130 - 139 a.											
140 - 149 a.											
150 ja vanemad											
Kokku	5,6	2,8				1,4	0,6				10,4
%	53,8	26,9				13,5	5,8				100,0

Vald: Raikküla

Maaüksus: LEPIKU

### PUIDUKASUTUSE SUURUS

Puidukasutuse suurus kasvava metsa raiena on 1598 tm ehk keskmiselt 160 tm aastas.

Olenevalt puuliigist ja valmistatavatest puidusortimentidest on metsamaterjali väljatulek 75 - 85 % kasvava metsa tagavarast.

#### Puidukasutuse jagunemine raieviiside ja väljaraiutavate puuliikide järgi.

Raie nimetus	Pindala (ha)	Raiutav tagavara (tm)										Väljaraie (tm/ha)
		Kasvav mets puuliigiti								Surnud ja lamapuit	Kokku	
		Mänd	Kuusk	Kask	Haab	Sanglepp	Hall lepp	Teised	Kokku			
Hooldusraied												
Valgustusraie												
Harvendusraie	2,9	25	46	34	12				117		117	40
Sanitaarraie	1,7		52		15				68		68	40
Valikraie												
Uuendusraied												
Lageraie	5,6	699	413	141	156		5		1413	3	1416	253
Turberaied												
Aegjarkne raie												
Häilraie												
Veerraie												
<b>KOKKU</b>	10,2	724	511	175	183		5		1598	3	1601	157

Keskmine aastane kasvava metsa raie on

6,8 % kasvava metsa üldtagavarast.

Lageraie keskmine aastane pindala on

5,4 % metsamaa pindalast.

Takseerikirjelduses näidatud likviidse puidu maht (tm) on tüvepuidu tagavara ilma jäätmeteta.

Tarbepuidu % iseloomustab tarbepuidu sortimentide (palk, pakk, paberipuu) osakaalu likviidsest tagavarast.

Vald: Raikküla

Maaüksus: LEPIKU

### UUENDUS- JA VALIKRAIETE NIMEKIRI

Er. nr.	Raieliik	Enamus-puuliik	Vanus (a)	Kasvu-koha-tüüp	I rinde täius	Raie järjek.	Pindala (ha)	Väljaraiutav tagavara (tm)									
								Mänd	Kuusk	Kask	Tamm	Haab	Sang-lepp	Hall-lepp	Teised	Surnud ja lamapuit	Kokku
1	Lageraie	kuusk	75	Ms	70	2	0,8	52	101	20		20					193
3	Lageraie	mänd	85	Jm	80	1	1,1	245	81	11		19					356
6	Lageraie	kask	70	K-An	65	1	0,3	5	6	43							54
9	Lageraie	mänd	100	K-Ms	35	1	0,4	41	25								66
10	Lageraie	haab	60	Sl	50	1	0,6	5	5	5		63	5			3	86
11	Lageraie	kask	70	K-An	70	1	0,6	17	10	63							90
12	Lageraie	mänd	80	K-Jm	72	1	1,8	335	185			54					574
<b>KOKKU</b>							5,6	700	413	142		156		5		3	1 419

sealhulgas:

Lageraie

männikud	3,3	ha	996	tm	302	tm/ha
kuusikud	0,8	ha	193	tm	241	tm/ha
kaasikud	0,9	ha	144	tm	160	tm/ha
haavikud	0,6	ha	86	tm	143	tm/ha

Vald: Raikküla

Maaüksus: LEPIKU

### HOOLDUSRAIETE NIMEKIRI

Er. nr.	Raieliik	Enamuspuuliik	Vanus (a)	Kasvukoha-tüüp	I rinde täius/puude arv	Raie järjek.	Pindala (ha)	Kasvava metsa tagavara (tm)	Raiutav tagavara				Kasvava metsa väljaraie % I rindes
									Kasvav mets (tm)	Surnud ja lamapuit (tm)	Kokku		
											(tm)	(tm/ha)	
2	Harvendusraie	kask	55	K-An	75	1	0,5	96	30		30	60	31
4	Harvendusraie	kuusk	60	Ms	75	1	0,5	107	19		19	38	18
5	Sanitaarraie	mänd	70	Km	65	1	0,4	91	7		7	18	8
8	Harvendusraie	mänd	39	Ms	80	1	1,9	314	67		67	35	22
13	Sanitaarraie	kuusk	70	K-Ms	55	1	1,3	216	61		61	47	28
Kokku							<b>4,6</b>	<b>824</b>	<b>184</b>		<b>184</b>	<b>40</b>	

sellest:

harvendusraie

sanitaarraie

2,9

1,7

517

307

116

68

116

68



Vald: Raikküla

Maaüksus: LEPIKU

### METSAUUENDUS- JA HOOLDUSTÖÖD

Nimetus	Pindala (ha)	Tagavara (tm)	Arv (tk/ha)	Taimede vajadus		Seemnete vajadus	
				kokku (tk)	(tk/ha)	kokku (kg)	(kg/ha)
Seemnepuude jätmine	5,6	81	26				
Raie järelkasvu säilitamisega							
Pinnase mineraliseerimine	3,7						
Istutamine *	1,8			2700	1500		
sellest kuusk	1,8			2700	1500		
määnd							
kask							
Külv	2,9					2,2	0,7
sellest määnd	2,9					2,2	0,7
kask							
Kultuuride hooldamine	4,7						
Muu uuendusele kaasaaitamine							
Laasimine							
Kuivenduse hooldamine	3,6						
Kuivendamine							

\* Segakultuuride korral on istutamise pindala näidatud kõikide puuliikide kohta eraldi.

Vald: Raikküla

Maaüksus: LEPIKU

### UUENDUS- JA METSAHOOLDUSTÖÖDE NIMEKIRI

Eraldise number	Pindala ha	Enamus- puuliik	Arenguklass	Kasvukoha- tüüp	Uuendamise või hooldamise viis	Soovitav	
						puuliik	kohtade arv/ha
1	0,8	kuusk	Valmiv mets	Ms	Maapinna mineraliseerimine, istutamine, kultuuride hooldamine	Ku	1500
3	1,1	mänd	Valmiv mets	Jm	Maapinna mineraliseerimine, külv, kultuuride hooldamine	Mä	5000
9	0,4	mänd	Küps mets	K-Ms	Istutamine, kultuuride hooldamine	Ku	1500
10	0,6	haab	Küps mets	SI	Istutamine, kultuuride hooldamine	Ku	1500
12	1,8	mänd	Valmiv mets	K-Jm	Maapinna mineraliseerimine, külv, kultuuride hooldamine	Mä	7000

Vald: Raikküla

## TAKSEERKIRJELDUS

Ummaru küla 65401:002:0065

Maaüksus:Lepiku

Er. nr.	Pindala ha	Arenguklass		Vanus a.	H m	D cm	Bon/tüüp	H <sub>100</sub>	Täius/G (puude arv)	Tagavara		Juurdekasv tm/aastas		Raie %	Likv. puit tm	Tarbe- puidu %	Kavandatud metsamajanduslik töö	takseeritud	
		Rinne	Koosseis							tm/ha	tm/er	ha-l	er-l						
1	0,8	Valmiv mets, tuleohuklass 3					2/Ms	26		252	202	6	5		173	72	Lageraie 2.jrk.	17.10.2012	
	1	50	Ku s	75	22	24			70/24		101			100			Jätta 20-25 Mä seemnepuud		
		30	Mä s	75	22	24					61			85			Maapinna mineral.		
		10	Hb s	75	24	28					20			100			Ku istutus 1500 tk/ha		
		10	Ks s	75	22	24					20			100			Kultuuride hooldamine		
	Lamapuit									5	4								
	Kahjustus: juurepess, aste tugev, 30% 1.rinde 75a. Ku																		
2	0,5	Keskealine mets, tuleohuklass 4					2/K-An	25		191	96	5	3		78	77	Harvendusraie 1.jrk.	17.10.2012	
	1	60	Ks s	55	19	20			75/21		58			30			Kuiv.süst. hooldamine		
		10	Hb s	75	22	26					10			100					
		10	Ku s	55	19	20					10			10					
		10	Mä s	75	22	28					10			10					
		10	Mä s	55	19	20					10			10					
3	1,1	Valmiv mets, tuleohuklass 2					2/Jm	27		335	369	5	6		317	84	Lageraie 1.jrk.	17.10.2012	
	1	70	Mä s	85	25	28			80/29		257			95			Jätta 20-25 Mä seemnepuud		
		22	Ku s	85	25	30					81			100			Maapinna mineral.		
		5	Hb s	85	27	40					19			100			Mä külv 5000 tk/ha		
		3	Ks s	85	22	24					11			100			Kultuuride hooldamine		
4	0,5	Keskealine mets, tuleohuklass 3					2/Ms	25		213	107	8	4		90	81	Harvendusraie 1.jrk.	17.10.2012	
	1	65	Ku s	60	18	20			75/23		69			10					
		15	Mä s	60	18	20					16			5					
		10	Ku s	80	23	28					11			70					
		5	Hb s	60	18	20					6			50					
		5	Ks s	60	16	20					6			30					

\* Eraldisel esimesena märgitud puuliik on peapuuliik

Leht T - 1

Vald: Raikküla

## TAKSEERKIRJELDUS

Ummaru küla 65401:002:0065

Maaüksus:Lepiku

Er. nr.	Pind-ala ha	Arenguklass		Vanus a.	H m	D cm	Bon/tüüp	H <sub>100</sub>	Täius/G (puude arv)	Tagavara		Juurdekasv tm/aastas		Raie %	Likv. puit tm	Tarbe- puidu %	Kavandatud metsamajanduslik töö	takseeritud
		Rinne	Koosseis							tm/ha	tm/er	ha-l	er-l					
5	0,4	Keskealine mets, tuleohuklass 3					2/Km	26		227	91	5	2		77	77	Sanitaarraie 1.jrk.	17.10.2012
	1	70	Mä s	70	22	22			65/22		64							
		20	Ku s	70	22	22					18			40				
		10	Ks s	70	20	18					9							
		Lamapuit								10	4							
		Kõdupuit								20	8							
		Kahjustus: juurepess, aste tugev, 40% 1.rinde 70a. Ku																
6	0,3	Küps mets, tuleohuklass 4					2/K-An	25		188	57	4	1		47	79	Lageraie 1.jrk.	17.10.2012
	1	80	Ks s	70	22	24			65/19		45			95			Jätta 10-15 Ks,Mä seemnepuud	
		10	Mä s	70	18	18					6			80				
		10	Ku s	70	22	24					6			100				
		Järelkasv 100 Ku s		5	1,3				500 tk/ha									
		Surnud puud								5	2							
7	0,2	Keskealine mets, tuleohuklass 3					3/Km	23		140	28	5	1		24	82		17.10.2012
	1	80	Ku s	70	18	20			50/16		22							
		10	Mä s	40	14	14					3							
		10	Mä s	70	18	20					3							

\* Eraldisel esimesena märgitud puuliik on peapuuliik

Leht T - 2

Vald: Raikküla

## TAKSEERKIRJELDUS

Ummaru küla 65401:002:0065

Maaüksus:Lepiku

Er. nr.	Pindala ha	Arenguklass		Vanus a.	H m	D cm	Bon/tüüp	H <sub>100</sub>	Täius/G (puude arv)	Tagavara		Juurdekasv tm/aastas		Raie %	Likv. puit tm	Tarbe puidu %	Kavandatud metsamajanduslik töö
		Rinne	Koosseis							tm/ha	tm/er	ha-l	er-l				
8	1,9	Latimets, tuleohuklass 1					2/Ms	26		165	310	8	16		236	71	Harvendusraie 1.jrk.
	1	70	Mä k	39	14	12			80/22		219			10			
	10	Ku	s	40	14	12					30			10			
	10	Ks	s	40	12	10					30			50			
	10	Ku	s	60	18	20					30			90			
	Kultuurpuistu																
	Surnud puud										5	10					
	Lamapuit										10	19					
9	0,4	Küps mets, tuleohuklass 2					3/K-Ms	22		177	71	2	1		61	85	Lageraie 1.jrk.
	1	90	Mä s	100	22	26			35/12		46			90			Jätta 10-15 Mä seemnepuud
	10	Ku	s	100	22	26					5			100			Ku istutus 1500 tk/ha
	2	100	Ku s	50	16	20			20/ 6		20			100			Kultuuride hooldamine
	Tehtud: Mä aegjätkne raie																
10	0,6	Küps mets, tuleohuklass 4					2/S1	27		150	91	4	2		76	72	Lageraie 1.jrk.
	1	70	Hb s	60	22	26			50/16		63			100			Jätta 15-20 Ks,Mä seemnepuud
	10	Ks	s	60	22	26					9			50			Ku istutus 1500 tk/ha
	10	Mä	s	90	22	28					9			50			Kultuuride hooldamine
	5	Ku	s	70	20	24					5			100			
	5	Lv	s	30	12	10					5			100			
	Põõsarinne: tihe sarapuu, kõrgusega 4 m													90			
	Surnud puud										10	6					
	Täius või liitus ebaühtlane; kasvukohatüüp varieerub																

takseeritud

17.10.2012

17.10.2012

17.10.2012

\* Eraldisel esimesena märgitud puuliik on peapuuliik

Leht T - 3

Vald: Raikküla

## TAKSEERKIRJELDUS

Ummaru küla 65401:002:0065

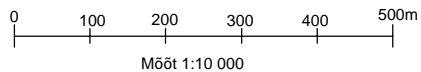
Maaüksus:Lepiku

Er. nr.	Pind-ala ha	Arenguklass		Vanus a.	H m	D cm	Bon/tüüp	H <sub>100</sub>	Täius/G (puude arv)	Tagavara		Juurdekasv tm/aastas		Raie %	Likv. puit tm	Tarbe- puidu %	Kavandatud metsamajanduslik töö
		Rinne	Koosseis							tm/ha	tm/er	ha-l	er-l				
11	0,6	Küps mets, tuleohuklass 4					3/K-An	21		157	94	4	2		76	76	Lageraie 1.jrk.
		1	70 Ks s	70	18	18			70/18		66			95			Jätta 20-25 Ks,Mä seemnepuud
			20 Mä s	70	18	18					19			90			
			10 Ku s	70	18	18					10			100			
12	1,8	Valmiv mets, tuleohuklass 2					1/K-Jm	28		340	612	5	9		523	83	Lageraie 1.jrk.
		1	70 Mä s	80	25	28			72/26		373			90			Jätta 60-65 Mä seemnepuud
			20 Ku s	80	23	24					106			100			Maapinna mineral.
			10 Hb s	80	25	30					54			100			Mä külv 7000 tk/ha
		2	100 Ku s	50	18	18			15/ 5		79			100			Kuiv.süst. hooldamine
		Raiuda kahe võttega															Kultuuride hooldamine
		Kitsendus: kallas, rand 0,2 ha															
13	1,3	Valmiv mets, tuleohuklass 3					2/K-Ms	24		166	217	5	7		186	67	Sanitaarraie 1.jrk.
		1	70 Ku s	70	19	22			55/17		151			30			Kuiv.süst. hooldamine
			10 Hb s	70	23	28					22			70			
			10 Mä s	70	19	22					22						
			10 Ks s	70	19	22					22						
		Kahjustus: juurepess, aste tugev, 30% 1.rinde 70a. Ku															
		haavataelik, aste tugev, 70% 1.rinde 70a. Hb															
		Täius või liitus ebaühtlane															
		Tehtud: sanitaarraie															
		Vajalik metsakaitseekspertiis.															

\* Eraldisel esimesena märgitud puuliik on peapuuliik

Leht T - 4

PUISTUPLAAN  
Rapla maakond  
Raikküla vald  
LEPIKU KINNISTU

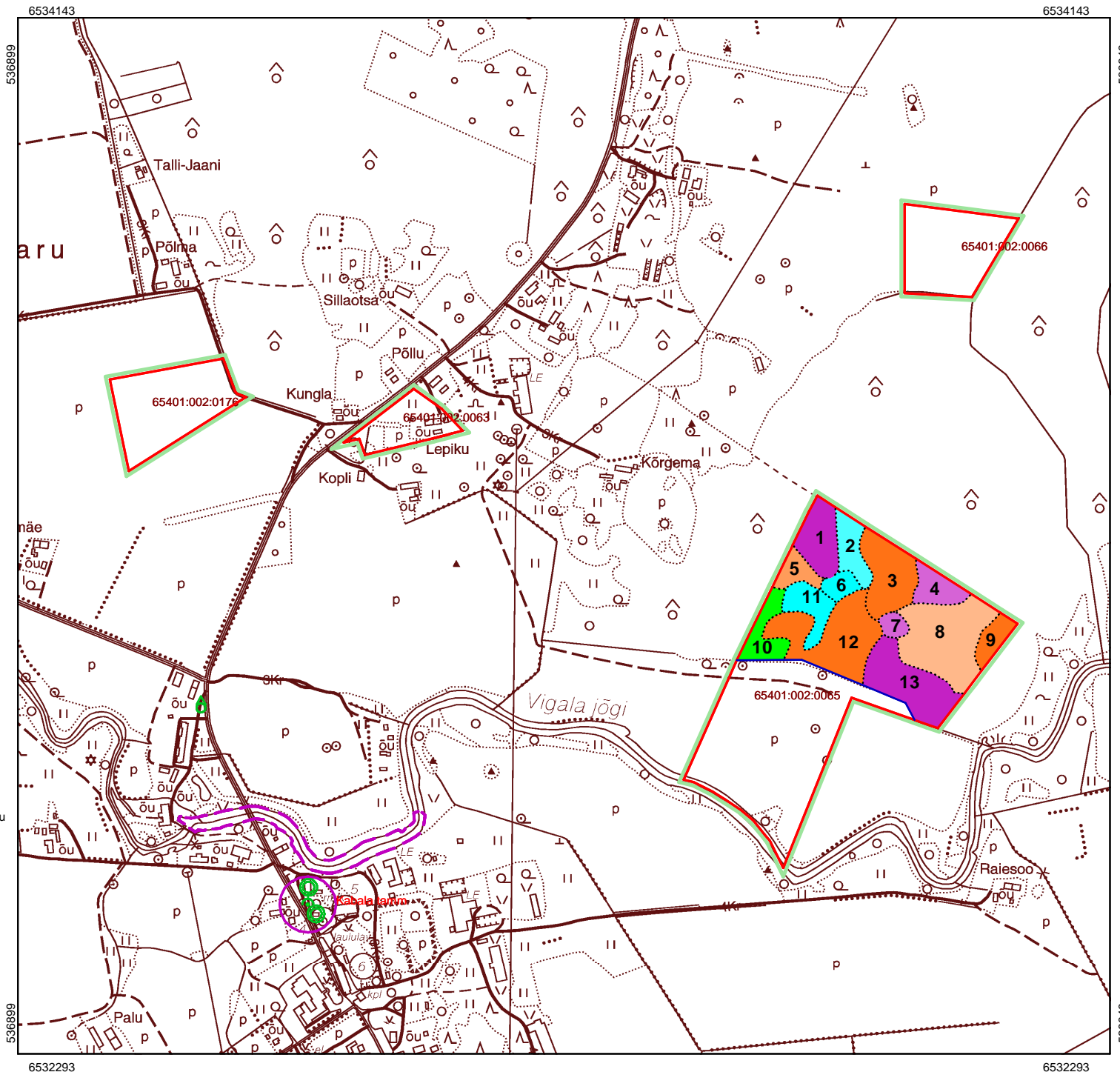


Puistuplaani leppemärgid						
Puuliik	Lagedad alad	Salguseta alad	Noorendikud	Latimetsad	Keskealised metsad	Valmivad ja küpsed metsad
Mänd	[Pattern]	[Pattern]	[Pattern]	[Pattern]	[Pattern]	[Pattern]
Kuusk	[Pattern]	[Pattern]	[Pattern]	[Pattern]	[Pattern]	[Pattern]
Kask	[Pattern]	[Pattern]	[Pattern]	[Pattern]	[Pattern]	[Pattern]
Haab	[Pattern]	[Pattern]	[Pattern]	[Pattern]	[Pattern]	[Pattern]
Sanglepp	[Pattern]	[Pattern]	[Pattern]	[Pattern]	[Pattern]	[Pattern]
Hall lepp	[Pattern]	[Pattern]	[Pattern]	[Pattern]	[Pattern]	[Pattern]
Tamm	[Pattern]	[Pattern]	[Pattern]	[Pattern]	[Pattern]	[Pattern]
Saar	[Pattern]	[Pattern]	[Pattern]	[Pattern]	[Pattern]	[Pattern]
Teised	Vähetootlik metsamaa					
	[Pattern]	[Pattern]	[Pattern]	[Pattern]	[Pattern]	[Pattern]

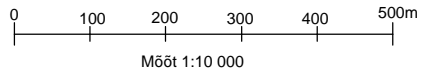
Leppemärgid

[Symbol]	maakonna piir	[Symbol]	visiir, jalgrada
[Symbol]	valla piir	[Symbol]	kõlviku piir
[Symbol]	katastriüksuse piir	[Symbol]	eraldise piir
[Symbol]	kruusatee	[Symbol]	elektriliin
[Symbol]	metsatee	[Symbol]	eraldist läbiv joon
[Symbol]	pinnaste	[Symbol]	eraldise katkestus
[Symbol]	trass, siht	[Symbol]	tiik
[Symbol]	vana kraav	[Symbol]	truup
[Symbol]	kraav, oja, kaldajoon	[Symbol]	märkimisväärne puu
[Symbol]	kraav, jõgi 6...10m	[Symbol]	katastritunnus
[Symbol]	kraav trassiga	[Symbol]	20 eraldise number

L-EST 97 ristkoordinaadid  
Aluskaart: Riigi Maa-amet  
Looduskaitse info: EELIS, jaanuar 2014



KAVANDATUD TÖÖDE PLAAN  
 Rapla maakond  
 Raikküla vald  
 LEPIKU KINNISTU



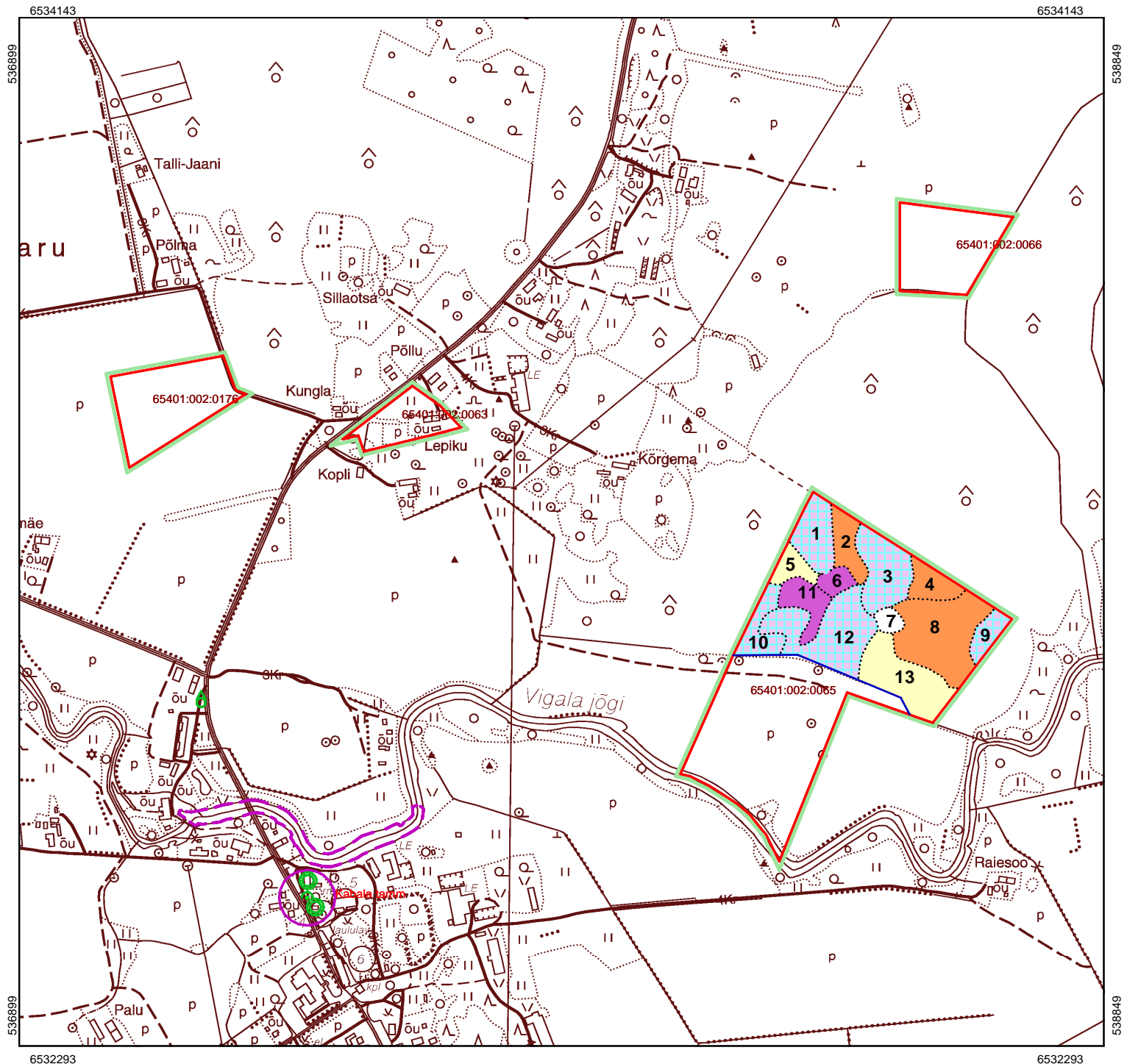
Metsamajanduslike tööde leppemärgid

	lageraie looduslikule uuendamisele jätmisega		harvendusraie
	lageraie looduslikule uuendusele kaasaaitamisega		sanitaarraie
	lageraie kultiveerimisega		valikraie
	aegjätkne raie		valgustusraie
	hälliraie		koridoride raiumine
	veerraie		maapinna mineraliseerimine
			kultiveerimine
			kultuuride hooldamine

Leppemärgid

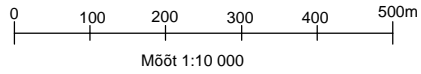
	maakonna piir		visiir, jalgrada
	valla piir		kõlviku piir
	katastriüksuse piir		eraldise piir
	kruusatee		elektriliin
	metsatee		eraldist läbiv joon
	pinnaste		eraldise katkestus
	trass, siht		tiik
	vana kraav		truup
	kraav, oja, kaldajoon		märkimisväärne puu
	kraav, jõgi 6...10m		52001:001:0021 katastritunnus
	kraav trassiga		20 eraldise number

L-EST 97 ristkoordinaadid  
 Aluskaart: Riigi Maa-amet  
 Looduskaitse info: EELIS, jaanuar 2014





KITSENDUSTE PLAAN  
 Rapla maakond  
 Raikküla vald  
 LEPIKU KINNISTU



Kitsendused ja looduskaitseobjektid

	kaitseala reservaat		omavalitsuse objekt
	kaitseala skv.		püsielupaiga skv.
	kaitseala pv.		püsielupaiga pv.
	hoiuala		rand, kallas
	üksikobjekt		muud kitsendused
	kaitseala välispiir		hoiuala
	reservaat		projekteeritav kaitseala
	looduslik skv.		vääriselupaik
	hooldatav skv.		üksikobjekt
	piiranguvöönd		loomad I kategooria
	püsielupaik		loomad II kategooria
	püsielupaiga skv.		taimed I kategooria
	püsielupaiga pv.		taimed II kategooria
	kultuurimälestis		pärandkultuuri objekt

Leppemärgid

	maakonna piir		visiir, jalgrada
	valla piir		kõlviku piir
	katastriüksuse piir		eraldise piir
	kruusatee		elektriliin
	metsatee		eraldist läbiv joon
	pinnaste		eraldise katkestus
	trass, siht		tiik
	vana kraav		truup
	kraav, oja, kaldajoon		märkimisväärne puu
	kraav, jõgi 6...10m		52001:001:0021 katastritunnus
	kraav trassiga		20 eraldise number

L-EST 97 ristkoordinaadid  
 Aluskaart: Riigi Maa-amet  
 Looduskaitse info: EELIS, jaanuar 2014

